



# VENUE PRESENTATION 2026

San Benedetto del Tronto (AP) – Marche, Italia

# Chi Siamo

Lo **staff di SanPark Adriatic** è composto da professionisti con **oltre 15 anni di esperienza collaudata** nella gestione di grandi eventi live (festival, stadi, arene), con competenze end-to-end: produzione tecnica, safety, logistica, hospitality, IT/ticketing e comunicazione. **Sideralba Group** assicura solidità industriale (30+ anni, 4 siti produttivi, 600+ dipendenti, presenza in 20+ Paesi), garantendo continuità operativa e investimenti strutturali. Operiamo con **standard internazionali**, ospitando artisti globali e progettando venue **modulari**.

# Obiettivo Generale & Visione Strategica

## Obiettivo generale

Trasformare **San Park Adriatic** in **venue di riferimento nazionale e internazionale** per grandi eventi e concerti, capace di ospitare i più grandi nomi della musica.

## Posizionamento iconico

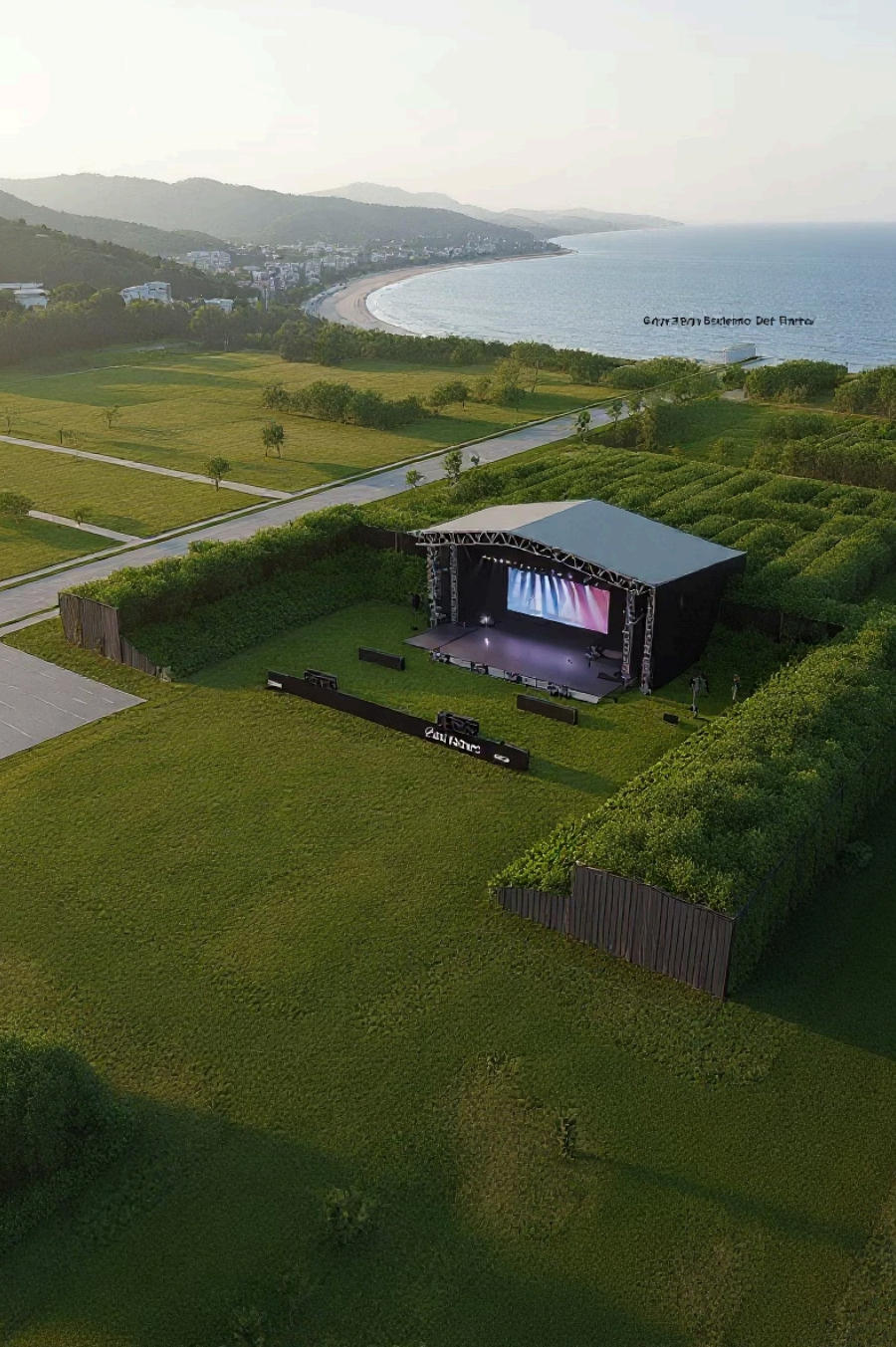
- Collocare San Park al livello dei principali **stadi/arena** europei.
- Costruire **reputazione internazionale** capace di attrarre tour globali.

## Obiettivi numerici

- **Target presenze/serata: 30.000–90.000.**
- **Finestra eventi: giugno–settembre.**
- **Frequenza: 2–4 grandi concerti/anno** di produzione propria + eventi speciali **in gestione diretta** affidata a promoter/management/produzioni.
- **KPI territoriali:** crescita annua di visibilità e flussi turistici.

## Impatto economico

- Turismo nazionale/internazionale con ricadute su **hotel, ristorazione, mobilità e servizi.**
- Aumento della **visibilità mediatica** del brand San Park e della Regione; **effetto volano** per l'economia locale.



# 1) Overview Venue

200K

Superficie  
m<sup>2</sup> totali

30K-90K

Capienza modulare  
pax

10K

Parcheggi  
dedicati/adiacenti  
posti auto/moto/camper

150

Crew locale  
addetti + integrazioni internazionali

**Unicità territoriale:** assenza di venue comparabili nel **Centro-Sud-Est** adriatico.

## 2) Posizione & Accessibilità

Il **SanPark Adriatic** vanta una posizione strategica nel cuore della Riviera delle Palme, a San Benedetto del Tronto (AP). Questa località, rinomata per il turismo balneare e la vivace atmosfera, offre un contesto ideale per ospitare grandi eventi, combinando l'attrattiva turistica con una eccellente rete di collegamenti, garantendo così un'agevole accessibilità per un vasto pubblico nazionale e internazionale.

La raggiungibilità del SanPark è un punto di forza: è situato in prossimità dei principali snodi infrastrutturali:

- **In Auto:** Direttamente collegato all'Autostrada A14 (Bologna-Taranto), con uscite dedicate a breve distanza, facilitando l'arrivo da nord e sud Italia.
- **In Treno:** La stazione ferroviaria di San Benedetto del Tronto è parte della linea Adriatica principale, con collegamenti frequenti e diretti da e per le maggiori città italiane. Servizio FrecciaRossa attivo.
- **In Aereo:** Gli aeroporti più vicini sono l'Aeroporto delle Marche (Ancona Falconara - circa 90 km) e l'Aeroporto d'Abruzzo (Pescara - circa 80 km), entrambi ben collegati via strada e ferrovia, offrendo opzioni per voli nazionali e internazionali.
- **Trasporto Locale:** Un'efficiente rete di trasporto pubblico locale (autobus e taxi) garantirà facili spostamenti da e per la venue e le principali strutture ricettive della zona.

Questa combinazione di posizione strategica e infrastrutture efficienti rende il SanPark Adriatic facilmente raggiungibile, minimizzando i tempi di viaggio e massimizzando l'esperienza per gli spettatori, sia che provengano da regioni limitrofe sia che arrivino da più lontano.



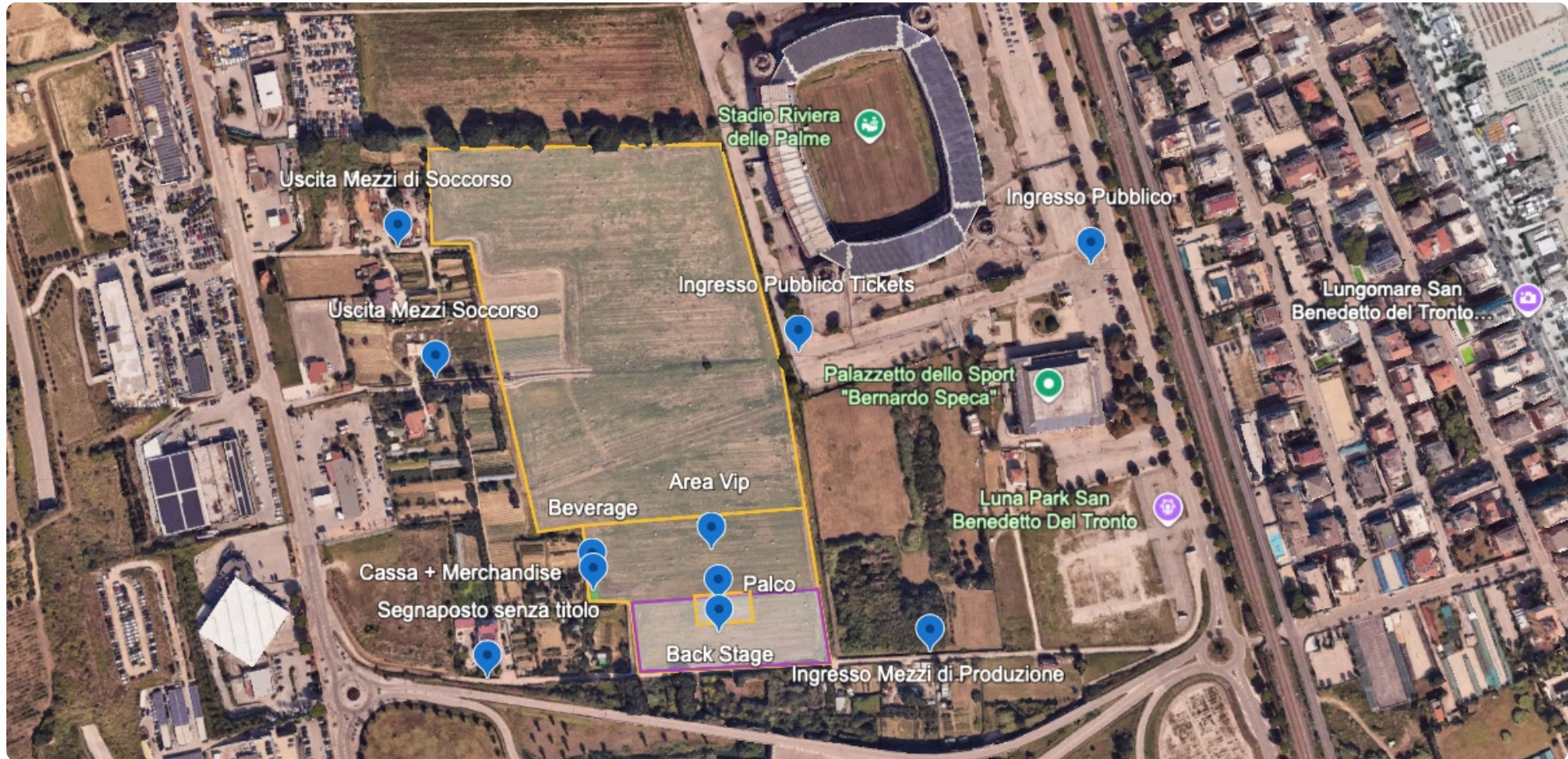


# Venue Map



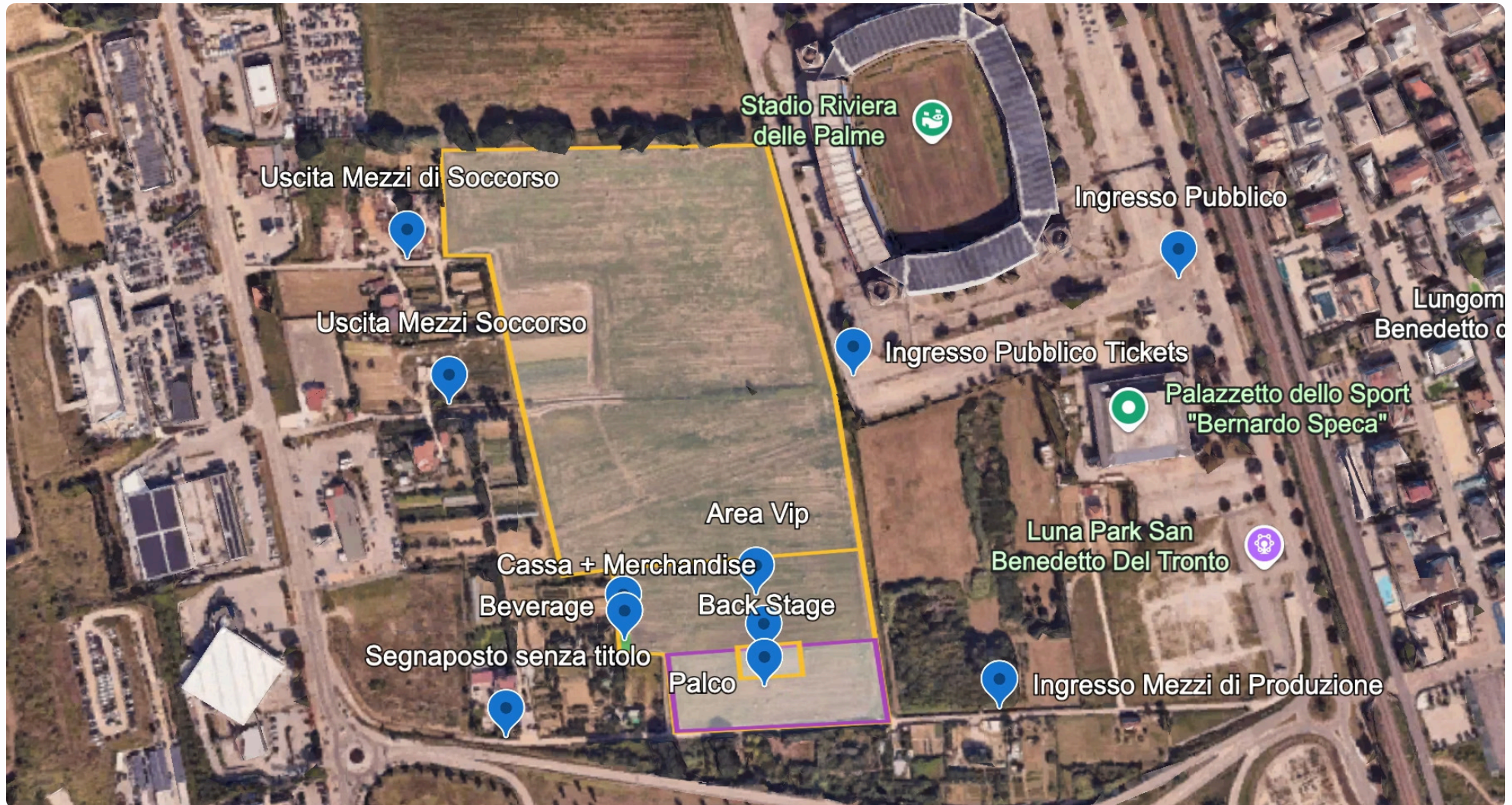


# Venue Maps





# Venue Maps





## 2) Posizione & Accessibilità



---

A14

(uscita San Benedetto/Ascoli) < 2 km.



---

SS16 Adriatica

a bordo venue; collegamenti con **Stadio Riviera delle Palme** e **Palasport "B. Specca"**.



---

FS San Benedetto

~ 1 km; **Aeroporti**: Pescara ~80 km, Ancona ~90 km.



---

Lungomare/ricettività

a 200 metri: hotel, B&B, ristoranti, campeggi. 668.331 presenze.

### 3) Layout Operativo

#### Ingressi & Accessi

- **Ingressi pubblico:** Est (hub biglietteria/controlli) + Nord (da parcheggi).
- **Ingresso mezzi di produzione:** Sud → diretto a **backstage** e **piazzale truck**.
- **Uscite mezzi di soccorso:** 2 varchi Ovest su viabilità periferica.

#### Zone Operative

- Palco Sud (60×25 m)
- Backstage containerizzato
- Area VIP centrale
- Food & Beverage line mediana
- Cassa + Merch lato Ovest
- PMI lato Nord



## 4) Masterplan Tecnico-Logistico

### Main Stage

Palco 30 × 18–20 m, clear height 16 m, backstage upstage 6–8 m, wings 6–8 m per lato, 3 scale artisti + 2 crew, 2–3 rampe di carico.

### Backstage containerizzato

(uffici produzione, camerini, lounge, catering HACCP, magazzini, officina).

### Elettrico

>2,5 MW installati, generatori ridondanti, UPS, distribuzione interrata.

### Ingressi/Flussi

pubblici, VIP, truck separati; barriere, percorsi one-way, segnaletica digitale; evacuazione 40k pax in 8' (scalabile fino a 90k).

### Village

container modulari per ticket, merchandising, beverage, food truck.

### Servizi

≥400 toilette, PMI, ambulanze, security HQ (40+ CCTV), squadre mobili.

### Truck area

12–15 mezzi simultanei, accesso diretto A14/SS16, 25 truck/24h.



## 5) Esperienza Digitale & F&B



Qromo Skip-the-line

-70/80% attese; +15/25% vendite.



Cashless integrato

→ igiene, tracciabilità, dati in real-time.



## 6) Sviluppi & Valorizzazione dell'Area



### Cura estetica

manutenzione premium, dettagli visivi, design scenografico.



### Illuminazione

architetturale, wayfinding premium, aree verdi curate.



### Hospitality VIP

lounge/skybox di standard internazionale.



### Green approach

fotovoltaico, raccolta differenziata, plastic-free, stoviglie compostabili, LED, mobilità sostenibile.



### Camping modulare

fino a 5.000 pax con docce/WC, food dedicato, sicurezza.



### Main Stage

Realizzazione in base alle esigenze di produzione .



## 7) Espansione Esperienze: Attrazioni & Intrattenimento

Per arricchire ulteriormente l'offerta e trasformare **SanPark** in un vero **ecosistema di intrattenimento**, sono previste esperienze oltre la musica:



### Luna Park Temporaneo

Area con attrazioni classiche e moderne: ruota panoramica, giostre, giochi a premi, zone arcade. Integrazione musica/divertimento per tutte le età.



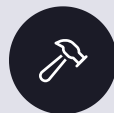
### Installazioni Artistiche

Mostre interattive, sculture luminose, murales live di artisti locali e internazionali. Creazione di un'atmosfera immersiva e memorabile.



### Zone Relax & Benessere

Spazi con amache, cuscini, punti di ricarica, attività di yoga/meditazione. Momenti di rigenerazione tra uno show e l'altro.



### Laboratori Creativi

Workshop su sostenibilità, artigianato locale, tecnologie innovative. Coinvolgimento attivo del pubblico e valorizzazione del territorio.



# 8) Studio Strategico – Mercato & Competitor

## Mercato Marche

- mercato concerti ~25–30 mln €/anno
- Bacino allargato: **5–6 mln abitanti** in 90–120 min
- **Gap:** nessuna venue stabile 30–40k → **San Park colma il vuoto**

## Competitor Adriatico

- Bologna (Unipol Arena, 20k indoor)
- Rimini/Riccione (arene temporanee 10–15k)
- Ancona (Stadio del Conero, 20–25k, vincoli sportivi)
- Pescara (Stadio Adriatico, 20–25k)
- Bari (San Nicola, 50–60k, oneroso)
- Gallipoli (Parco Gondar, 10–15k)
- Roma/Napoli (70k+, ma lontani e costosi)

## Differenziali SanPark

- 30–90k modulabili.
- Venue progettata **per concerti** (non stadio adattato).
- Logistica containerizzata → flessibilità e VIP experience.
- Accessibilità strategica (A14, SS16, FS, 2 aeroporti a ~1h).
- Turismo mare+concerti come pacchetto.

## 9) Key Takeaways



### Superficie

200.000 m².



### Capienza

35–90k pax.



### Accessibilità

A14, SS16, FS, aeroporti vicini.



### Infrastruttura

palco 30 m (modulabile in base alle richieste di produzione ), 2,5 MW energia, backstage container, village modulare.



### Servizi

safety certificata, PMI, security HQ, flussi evacuazione rapidi.



### Business model

produzione propria + venue in full-rent a promoter.



### Unicità

primo hub open-air del Centro-Sud-Est con standard europei.



### Attrazioni extra

luna park, installazioni, aree relax, laboratori.



# Conclusione

SanPark Adriatic è pronto a diventare il **nuovo hub della musica dal vivo sull'Adriatico**: 200.000 m<sup>2</sup>, fino a 90.000 spettatori, assetto tecnico rider-ready e un ecosistema esperienziale che integra musica, attrazioni e turismo.

